

1. Charakteristika výrobku

Jedná se o předokenní roletu s viditelným, krycím boxem roletového pancíře, nebo s krycím boxem za nadpražím. Je určena do exteriéru, lze ji však použít i v interiéru. Splňuje požadavek na zatemnění, zvyšuje hlukovou a tepelnou izolaci a bezpečnost budovy.

2. Použití

Předokenní roleta je vhodná pro použití zejména v novostavbách, ale i ve stávajících budovách. Je určena pro zabudování vcelku s oknem, s krycím boxem viditelným, nebo za nadpražím a viditelnými vodíci lištami.

Je vhodná pro všechny typy bytových a občanských staveb, administrativní budovy.

3. Popis výrobku

Roleta se skládá z krycího boxu s navijecím mechanismem roletového pancíře, vodících lišt s těsnícími kartáči, roletového pancíře, koncové lamely pancíře s pryžovým těsnícím profilem a bočními zarážkami a v případě mechanického ovládání z navijáku a popruhu, či šňůry. Roletový box je pěti, nebo sedmidílný, tvořený sestavou plastových dílů a bočních krytů. Vodící lišty nejsou spojeny s krycím boxem. Roletový pancíř je k navijecímu mechanismu uchycen pomocí upevňovacích per, nebo článkových závěsů. Navijecí mechanismus je tvořen hřídelí s kladkami, nebo hřídelí s trubkovým motorem, dle typu ovládání (mechanické/motorické).

3.1 Materiálové složení výrobku:

Lze volit sestavu krycího boxu a vodících lišt buďto celou v plastu, nebo ze strany exteriéru provedení v hliníku, tj. plastový krycí box s hliníkovým krytem předního dílu a hliníkovými vodíci lištami.

Lamela - hliníkový plech s polyuretanovým jádrem, nebo PVC

Krycí box včetně bočních dílů – PVC

Kryt předního dílu – extrudovaný hliník

Vodící lišty – PVC, nebo extrudovaný hliník, syntetický kartáček

Koncová lišta – extrudovaný hliník s pryžovým těsnícím profilem a plastovými bočními zarážkami

Závěsná pera – ochranná vrstva proti poškrábání lamel

Hřídel – pozinkovaná ocel

Kladky – plast

Popruh a šňůra - polypropylen

Kryt navijáku - plast

3.2 Povrchová úprava:

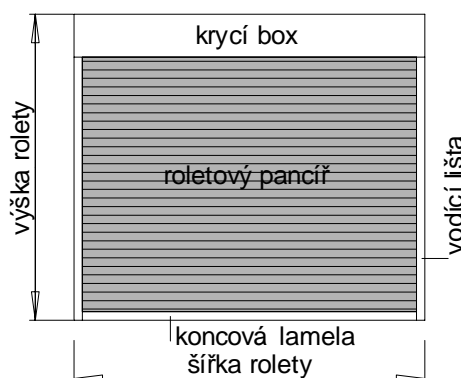
Lamely – z kontinuálně lakovaných svitků, nebo dodatečný nástřik, probarvený plast.

Krycí box – plast, přírodní hliník

Vodící lišty PVC bez dodatečné barevné povrchové úpravy, nebo fólie s dřevo-dekorem, hliníkové vodící lišty a koncová lamela - barevný nástřik, fólie s dřevo-dekorem

Box pro integrovanou síť – přírodní hliník

3.3. Tvarová schémata rolety a komponent

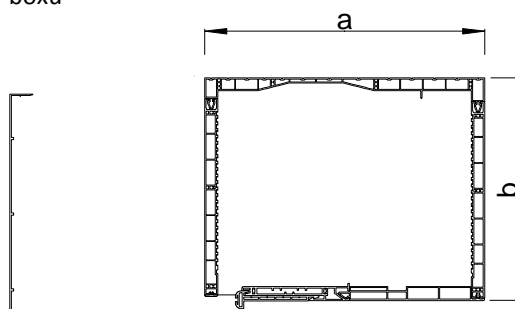


3.3.1 Krycí box

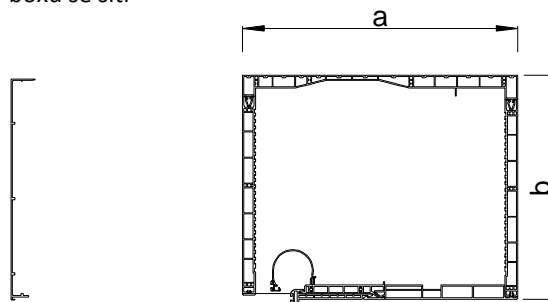
3.3.1.1 Pěti, nebo sedmidílný ve velikostech dle tabulky

Velikost	165	205	245
a	255	255	255
b	165	205	245

Al kryt v=168 mm předního dílu a sestava krycího boxu

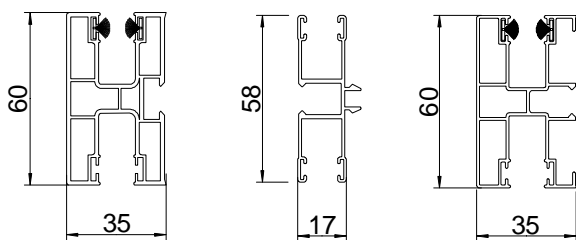


Al kryt v= 208 mm předního dílu a sestava krycího boxu se sítí

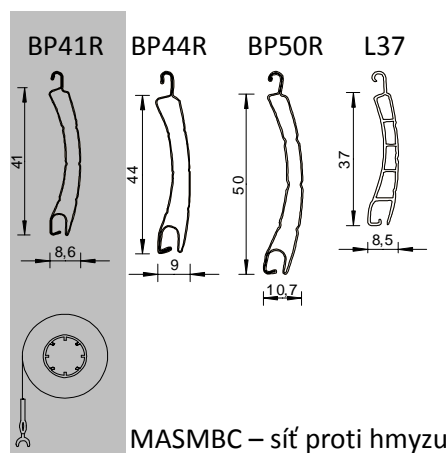


3.3.2 Vodící lišty

GLP612 oboustranná standard GL612 oboustranná standard GLAD711 adapter

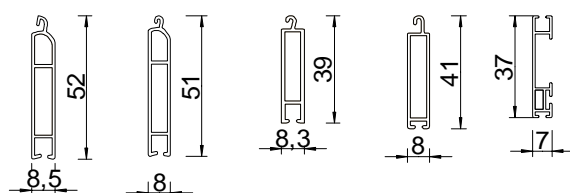


3.3.3. Lamely pro roletový pancíř a síť proti hmyzu



3.3.4 Koncové lamely

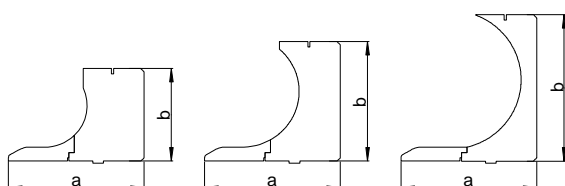
FIN358 FIN458 FIN558 FIN362 FINMBC



3.3.5 Izolační neoporové vložky

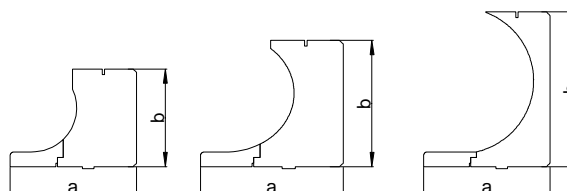
3.3.5.1 Pro box se samostatnou roletou ve velikosti dle tabulky :

Velikost	165	205	245
a	200	200	200
b	140	180	220



3.3.5.2 Pro box s roletou s integrovanou sítí proti hmyzu ve velikosti dle tabulky :

Velikost	165	205	245
a	177	177	177
b	140	180	220



3.3.6 Maximální rozměry rolety pro jedno pole:

(Tyto rozměry platí při dodržení maximální plochy rolety.)

samostatná roleta - šířka rolety x výška rolety:

BP41R	max. 6,5 m ²
BP44R	max. 6,6 m ²
BP50R	max. 7,0 m ²
L37	max. 3,0 m ²

roleta s integrovanou sítí proti hmyzu- šířka rolety x výška rolety:

pro všechny typy lamel max. 3,0 m²

(Plocha rolety je omezena maximální plochou sítě proti hmyzu)

Typ lamely/váha	Velikost krycího boxu	Maximální výška rolety pro danou vod. lištu		Maximální šířka rolety		Maximální váha lamel pro danou vodící lištu a krycí box v kg	
		GLP612	GL612+ GL711	GLP612	GL612+ GL711	GLP612	GL612+ GL711
BP41R 2,7 kg/m ²	165	1300	1300	2800	1600	9,80	5,60
	205	2950	2400	2800	1600	17,60	8,10
	245	4650	2400	2800	1600	17,60	8,10
BP44R 3 kg/m ²	165	800	800	3000	1600	7,20	3,80
	205	1900	1900	3000	1600	17,10	9,00
	245	3500	2400	3000	1600	19,80	9,00
BP50R 3 kg/m ²	165	-	-	-	-	-	-
	205	1700	1700	3300	1600	16,80	8,20
	245	2850	2400	3300	1600	21,00	9,00
L37 2,8 kg/m ²	165	1500	1500	1500	1500	6,30	6,30
	205	2900	2400	1500	1500	8,40	8,40
	245	-	-	-	-	-	-

V tabulce jsou zahrnuty max. hodnoty při použití hřídele OCTO60.

V případě nutnosti lze použít hřídele OCTO40, výška lamelového pancíře se pak zvětší o 10-15 cm.

4. Ovládání a řízení rolety

4.1 Ovládání

Ovládání pro navíjecí mechanismus roletového pancíře je nutné volit s ohledem na jeho váhu tak, aby byly dodrženy normové hodnoty dle ČSN EN 13659+ A1.

Je možno volit je jako mechanické, nebo motorické. Mechanické ovládání je řešeno pomocí šňůry, nebo popruhu, které lze doplnit převodem s klikou. Motorické ovládání je řešeno trubkovým motorem umístěným v hřídeli navíjecího mechanismu.

4.1.1 Manuální ovládání

Použití manuálního ovládání je omezeno hmotností lamelového pancíře – viz. tabulka.

typ mechanického ovládání	maximální váha lamel
popruh	9 kg
popruh s klikou	25 kg

Pro mechanické ovládání jsou dodávány tyto komponenty:

popruhový naviják s popruhem š 14 mm
rukojeť – klika k popruhu

4.1.2 Motorické ovládání

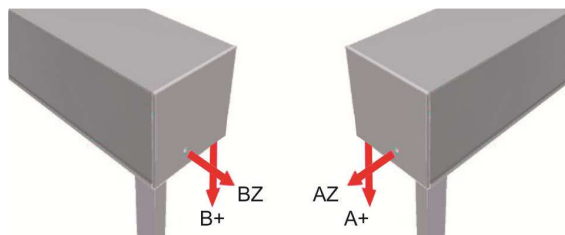
- typová řada motorů SP2 s mechanickým nastavením koncových poloh. Motory řady SP2 je možno dodat se zařízením pro nouzový provoz (NHK) při výpadku dodávky elektrické energie.
- typová řada motorů SE2, SES2, SEL2 s elektronickým nastavením koncových poloh
- typová řada motorů SE2-R, SES2-R, SEL2-R s elektronickým nastavením koncových poloh a rádiovým přijímačem

Pro zabezpečení roletového pancíře proti nadzdvihnutí je nutné k upevnění roletového pancíře použít bezpečnostní článkové závěsy v kombinaci s doporučeným motorem SES2, SES2-R nebo SEL2, SEL2-R (příp. SEL1, SEL1-R pro OCTO40).

4.1.3 Údaje pro všechny typy motorů:

Jmenovité napětí: 230-240 V AC/50Hz
Druh ochrany: IP 44
Doba chodu: 4min
Přípustná okolní teplota: -20až +70°C
Radiová frekvence: 868,3 MHz
Instalovaný příkon: 20-220 W

4.1.4 Přehled jednotlivých možností pro umístění vývodů pro motor z krycího boxu



4.2 Řízení

4.2.1 Mechanické

Fyzickou silou uživatele pomocí popruhu, nebo popruhu s klikou.

4.2.2 Kabelové

Rolety lze řídit jednotlivě, ve skupinách, nebo centrálně.

Typy řízení:

- roletové spínače
- elektronické spínací hodiny
- elektronické spínací hodiny se sluneční automatikou a slunečním čidlem

4.2.3 Rádiovým impulzem – bezdrátové dálkové řízení

Rolety lze řídit jednotlivě, ve skupinách, nebo centrálně.

Typy řízení:

- elektronické roletové spínače
- nástěnný vysílač jednokanálový
- elektronické spínací hodiny s rádiovým vysílačem
- přenosný vysílač dálkového řízení
- jednokanálový, pěti nebo šesti-kanálový se slunečním čidlem

5. Barevné provedení

5.1 Krycí box - standardní povrchové úpravy

- 71, F18 – přední a zadní díl pro boxy všech velikostí – PVC
- 02,71 – krycí spodní lišta předního dílu - PVC
- 90 – přední kryt pro boxy 165 a 205 – hliník
- 71, 1F18 a 2F18 – horní díl pro boxy všech velikostí – PVC
- 71, F18 – spodní díl pro všechny boxy - PVC
- 71, F18 - revizní díl - PVC
- 02,71 – boční kryt - PVC
- 71 – kompletní boxy všech velikostí – PVC

5.2 Adaptační profil pro montáž na okno - standardní povrchové úpravy

- 02,71 – pro boxy všech velikostí – PVC

5.3 Vodící lišta – standardní povrchové úpravy

- 71, F18 – profil GLP612
- 71,90 – profil GL612, GLAD711 – hliník

5.4 Zakončení vodící lišty – standardní povrchové úpravy

- 02,71 – zakončení vodící lišty

5.5 Koncová lamela – standardní povrchové úpravy

01,02,03,04,05,26,52,55,64,65,66,67,71,90 – profil FIN358
 01,02,03,04,05,26,51,64,65,67,71,88,90,F16,F18,F19,F32,F33,
 F95 – profil FIN458
 01,02,03,04,05,90,F18 – profil FIN558
 01,02,03,04,05,13,26,28,51,55,64,65,66,67,71,88,90,F16,F18,
 F19,F32,F33,F95 – profil FIN362
 01,02,03,04,05,71,90,F18 – profil FINMBC

5.6 Lamely pancíře – standardní povrchové úpravy

01,02,03,04,05,08,09,16,17,18,20,26,38,51,64,65,67,88
 – profil BP41R
 01,02,03,04,05,08,09,10,20,26,38,52,55,57,58,59,65,67,88,
 89 – profil BP44R
 01,26 – profil BP50R
 01,02,03,04,05,09,10,26,38,55,65,67 – profil BP55R
 01,04,05,64 – profil L37

5.7 Šňůra – bílá, hnědá, bílo-černá, šedá

Popruh – hnědá, šedá, krémová, stříbrno-šedá



5.8 Kryt navijáku



Barevné provedení je standardně pololesk 70%. Na po žádání je možné provedení mat, resp. elox.

5.9. Přehled standardních fólií a barevných odstínů

5.9.1 Vzorník fólií



5.9.2 Vzorník standardních barevných odstínů a dekorů



Poznámka:

Mimo barevných odstínů, imitací dřevo-dekoru a fólií s dřevo-dekorem uvedených ve standardu Minirol, jsou za příplatek dodávány komponenty lakované v odstínech dle kompletního vzorníku RAL, resp. kaširované barevnou fólií, nebo fólií s dřevo-dekorem dle výběru.

6. Balení, transport a skladování

Roleta je dodávána jako výrobek připravený k montáži.

7. Stavební připravenost pro montáž

Osazená výplň otvoru, začištěné ostění a jiné navazující konstrukce.
 Dotažené trubkování elektroinstalace pro případ montáže rolety s motorickým ovládním.

8. Obsluha, užívání a údržba

Bezúdržbová, pouze pravidelné čištění pomocí běžných čisticích prostředků.

9. Přehled norem a souvisejících předpisů, certifikáty, atesty

ČSN EN 13659+A1