

1. Charakteristika výrobku

Jedná se o předokenní roletu s viditelným krycím boxem roletového pancíře. Je určena do exteriéru, lze ji však použít i v interiéru. Splňuje požadavek na zatemnění, zvyšuje hlukovou a tepelnou izolaci a bezpečnost budovy.

2. Použití

Předokenní roleta je vhodná pro použití zejména v novostavbách, ale i ve stávajících budovách. Je určena pro zabudování s krycím boxem zapuštěným do konstrukce a viditelnými vodíci lištami.

Je vhodná pro všechny typy bytových a občanských staveb, administrativní budovy.

3. Popis výrobku

Roleta se skládá z krycího boxu s navíjecím mechanismem roletového pancíře, vodících lišt s těsnícími kartáči, roletového pancíře, koncové lamely pancíře s pryžovým těsnícím profilem a bočními zarážkami a v případě mechanického ovládání z navijáku a popruhu, či šňůry. Roletový box je dvojdílný, tvořený sestavou válcovaného profilu s extrudovaným profilem podpěrné lišty a revizní klapky a litými bočními kryty, které jsou čepem nasunuty do vodících lišt. Roletový pancíř je k navíjecímu mechanismu uchycen pomocí upevňovacích per, nebo článkových závěsů. Navíjecí mechanismus je tvořen hřídelí s kladkami, nebo trubkovým motorem, dle typu ovládání (mechanické/motorické).

3.1 Materiálové složení výrobku:

Lamela - hliníkový plech s polyuretanovým jádrem, nebo PVC

Box – válcovaný, nebo extrudovaný hliník, boční kryty litý hliník

Vodící lišty – extrudovaný hliník, syntetický kartáček

Koncová lamela – extrudovaný hliník s pryžovým těsnícím profilem a plastovými bočními zarážkami

Závěsná pera – ochranná vrstva proti poškrábání lamel

Hřídel – pozinkovaná ocel

Kladky – plast

Popruh - polypropylen

Šňůra - polypropylen

Kryt navijáku - plast

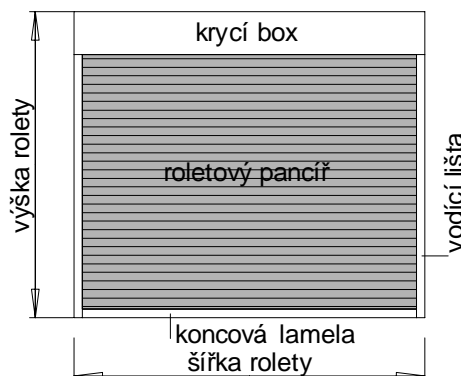
3.2 Povrchová úprava:

Lamely – z kontinuálně lakovaných svitků, nebo dodatečný nástřik, probarvený plast

Krycí box – válcovaný díl – přírodní hliník, extrudovaný díl – nástřik barvou

Vodící lišty a koncová lamela - barevný nástřik, fólie dřevo-dekor

3.3. Tvarová schémata rolety a komponent

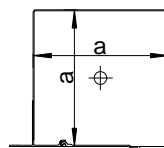


3.3.1 Krycí box

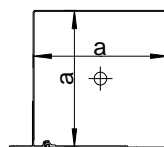
3.3.1.1 Válcovaný

- velikost „a“ v mm: 137, 150, 165, 180, 205

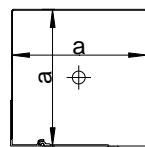
Sestava 90° s podpěrnou lištou



Sestava 90° se zkrácenou podpěrnou lištou

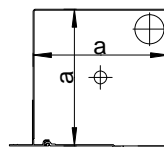


Sestava 90° s podpěrnou lištou bez nosu

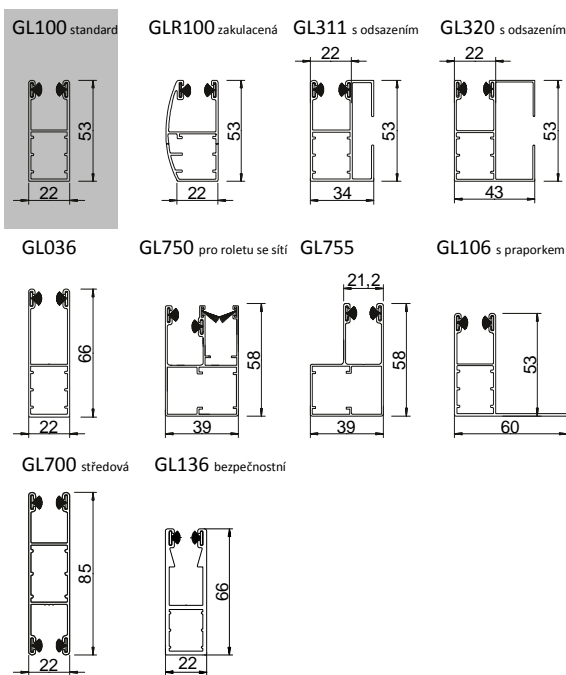


velikost „a“ v mm: 150, 165, 180, 205

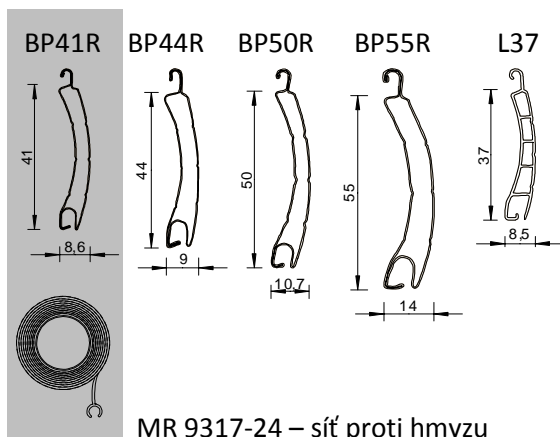
Sestava 90° s integrovanou sítí proti hmyzu



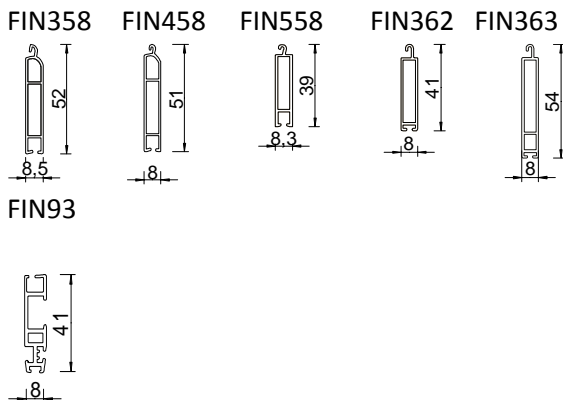
3.3.2 Vodící lišty



3.3.3. Lamely pro roletový pancíř a síť proti hmyzu



3.3.4 Koncové lamely



3.3.5 Maximální rozměry rolety pro jedno pole:

(Tyto rozměry platí při dodržení maximální plochy rolety.)

samostatná roleta - šířka rolety x výška rolety:

BP41R	max. 6,5 m ²
BP44R	max. 6,6 m ²
BP50R	max. 7,0 m ²
BP55R	max. 8,0 m ²
L37	max. 3,0 m ²

roleta s integrovanou sítí proti hmyzu

- šířka rolety x výška rolety:

pro všechny typy lamel max. 3,0 m²

(Plocha rolety je omezena maximální plochou sítě proti hmyzu)

Typ lamely/váha	Maximální výška rolety pro danou vodící lištu a krycí box			Maximální šířka rolety pro danou vod.lištu			Maximální váha lamel pro danou vodící lištu a krycí box v kg		
	Velikost krycího boxu	GL100	GL 755	GL750	GL100 GL 755	GL750	GL100 GL036 ***)	GL755	GL 750
BP41R/2,7 kg/m ²	125	-	-	-	-	-	-	-	-
	137	1470	1000	-	2800	1800	11,10	7,60	-
	150	1880	1500	800	2800	1800	14,20	11,30	3,90
	165	2360	2250	1290	2800	1800	17,60	17,00	6,30
	180	3000	3080	1980	2800	1800	17,60	17,60	8,10
205	4210	4210	2400	2800	1800	17,60	17,60	8,10	
BP44R/3kg/m ²	125	-	-	-	-	-	-	-	-
	137	850	-	-	3000	-	7,70	-	-
	150	1250	850	-	3000	-	11,30	7,70	-
	165	1650	1540	900	3000	1800	14,90	13,90	4,90
	180	2100	2100	1600	3000	1800	18,90	18,90	8,90
205	3050	3100	2400	3000	1800	19,80	19,80	9,00	
BP50R/3kg/m ²	125	-	-	-	-	-	-	-	-
	137	750	-	-	3300	-	7,40	-	-
	150	1050	-	-	3300	-	10,40	-	-
	165	1450	1100	-	3300	-	14,40	10,90	-
	180	1950	1650	-	3300	-	19,30	16,30	-
205	2550	2475	-	3300	-	21,00	21,00	-	
250	-	-	-	-	-	-	-	-	
BP55R/4kg/m ²	125	-	-	-	-	-	-	-	-
	137	-	-	-	-	-	-	-	-
	150	950	-	-	3500	-	13,30	-	-
	165	1300	-	-	3500	-	18,20	-	-
	180	1800	-	-	3500	-	25,20	-	-
205	2600	-	-	3500	-	32,00	-	-	
250	-	-	-	-	-	-	-	-	
L37/2,8kg/m ²	125	-	-	-	-	-	-	-	-
	137	1440	-	-	1500	1500	6,00	-	-
	150	1840	-	600	1500	1500	7,70	-	2,50
	165	2360	-	1200	1500	1500	8,40	-	5,00
	180	2840	-	1600	1500	1500	8,40	-	6,70
205	-	-	2400	-	1500	-	-	8,40	

V tabulce jsou zahrnuty max. hodnoty při použití hřídele OCTO60.

*) V případě nutnosti lze použít hřídele OCTO40, výška lamelového pancíře se pak zvětší o 10-15 cm.

**) Hodnota GL036 platí pouze pro lamelu BP55R

V případě potřeby je možno sdružit více samostatných rolet pro velikost plochy překračující výše uvedené limity.

4. Ovládání a řízení rolety

4.1 Ovládání

Ovládání pro navíjecí mechanismus roletového pancíře je nutné volit s ohledem na jeho váhu tak, aby byly dodrženy normové hodnoty dle ČSN EN 13659+ A1.

Je možno volit je jako mechanické, nebo motorické. Mechanické ovládání je řešeno pomocí šňůry, nebo popruhu, které lze doplnit převodem s klikou, nebo klikou s převodem na hřídeli. Motorické ovládání je řešeno trubkovým motorem umístěným v hřídeli navijecího mechanismu.

4.1.1 Manuální ovládání

Použití manuálního ovládání je omezeno hmotností lamelového pancíře – viz.tabulka.

Typ mechanického ovládání	Maximální váha lamel
šňůra	5 kg
popruh	9 kg
šňůra s klikou	28 kg
popruh s klikou	25 kg
klika s převodem	32 kg

Pozn.: pro ovládání s klikou lze použít převody 1: 5, 1: 8 a 1:11

Pro mechanické ovládání jsou dodávány tyto komponenty:

- popruhový naviják s popruhem š 14 mm
- šňůrový naviják
- rukojeť – klika k popruhu a šňůře
- klika
- převod do krycího boxu v provedení 1:5, 1:8, 1: 11
- pružina do hřídele OCTO40 a OCTO60

4.1.2 Motorické ovládání

- typová řada motorů SP2 s mechanickým nastavením koncových poloh
- Motory řady SP2 je možno dodat se zařízením pro nouzový provoz (NHK) při výpadku dodávky elektrické energie. typová řada motorů SE2, SES2, SEL2 s elektronickým nastavením koncových poloh
- typová řada motorů SE2-R, SES2-R, SEL2 s elektronickým nastavením koncových poloh a rádiovým přijímačem

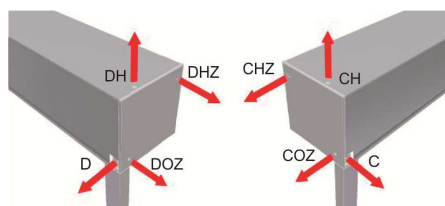
Pro zabezpečení roletového pancíře proti nadzdvihnutí je nutné k upevnění roletového pancíře použít bezpečnostní článkové závěsy v kombinaci s doporučeným motorem SES2, SES2-R nebo SEL2, SEL2-R (příp. SEL1, SEL1-R pro OCTO40).

4.1.3 Údaje pro všechny typy motorů:

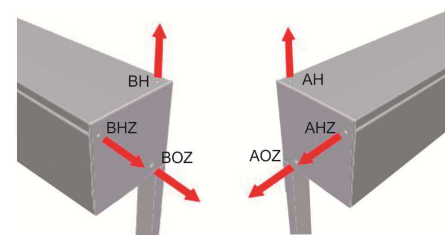
- Jmenovité napětí: 230-240 V AC/50Hz
- Druh ochrany: IP 44
- Doba chodu: 4min
- Přípustná okolní teplota: -20až +70°C
- Rádiová frekvence: 868,3 MHz
- Instalovaný příkon: 20-220 W

4.1.4 Přehled jednotlivých možností pro umístění vývodů pro motor z krycího boxu

montáž s boxem otočeným do exteriéru



montáž s boxem otočeným do interiéru



4.2 Řízení

4.2.1 Mechanické

Fyzickou silou uživatele pomocí šňůry, popruhu, šňůrou, nebo popruhem s klikou a klikou s převodem na hřídeli.

4.2.2 Kabelové

Rolety lze řídit jednotlivě, ve skupinách, nebo centrálně.

Typy řízení:

- roletové spínače
- elektronické spínací hodiny
- elektronické spínací hodiny se sluneční automatikou a slunečním čidlem

4.2.3 Rádiovým impulzem – bezdrátové dálkové řízení

Rolety lze řídit jednotlivě, ve skupinách, nebo centrálně.

Typy řízení:

- elektronické roletové spínače
- nástěnný vysílač jednokanálový
- elektronické spínací hodiny s rádiovým vysílačem
- přenosný vysílač dálkového řízení jednokanálový, pěti-kanálový, nebo šesti-kanálový se slunečním čidlem

5. Barevné provedení

5.1 Krycí box - standardní barevné odstíny

01,02,03, 71,90,F16,F18,F19,F32,F33,F95 – boxy všech velikostí
 01,02,03,04 – pro všechny boční kryty 90°, 90 - pro velikosti 137,150,165,180,205

5.2 Vodící lišta – standardní barevné odstíny

01,02,03,04,05,13,71,90 – profil GL036
 01,02,03,04,05,13,26,51,52,55,58,65,66,67,71,88,89 - profil GL100
 01,02,03,05,90 – profil GLR100
 01,02,03,04,05,13,26,51,52,55,65,67,71,88 – profil GL106
 01,02,03,04,05,13,71,90 – profil GL311
 01,02,03,04,05,90 - profil GL320
 01,02,90 – profil GL136
 01,02,03,04,05,71,90,F16,F18 - profil GL700
 01,02,03,04,05,51,71,90,F18 – profil GL750
 01,02,03,04,05,51,71,90,F18 – profil GL755

5.3 Koncová lamela – standardní barevné odstíny

01,02,03,04,05,51,90,F18 - profil FIN93
 01,02,03,04,05,26,52,55,64,65,66,67,71,90 – profil FIN358
 01,02,03,04,05,26,51,64,65,67,71,88,90,F16,F18,F19,F32,F33, F95 – profil FIN458
 01,02,03,04,05,90,F18 – profil FIN558
 01,02,03,04,05,13,26,28,51,55,64,65,66,67,71,88,90,F16,F18, F19,F32,F33,F95 – profil FIN362
 01,02,03,04,05,13,71,90 – profil FIN363

5.4 Lamely pancíře – standardní barevné odstíny

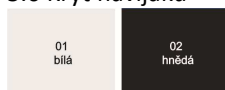
01,02,03,04,05,08,09,16,17,18,20,26,38,51,64,65,67,88 – profil BP41R
 01,02,03,04,05,08,09,10,20,26,38,52,55,57,58,59,65,67,88, 89 – profil BP44R
 01,26 – profil BP50R
 01,02,03,04,05,09,10,26,38,55,65,67 – profil BP55R
 01,04,05,64 – profil L37

5.5 Šňůra – bílá, hnědá, bílo-černá, šedá

Popruh – hnědá, šedá, krémová, stříbrno-šedá



5.6 Kryt navijáku



Barevné provedení je standardně pololesk 70%. Na po žádání je možné provedení mat, resp. elox.

5.7. Přehled standardních fólií a barevných odstínů

5.7.1 Vzorník standardních fólií



5.7.2 Vzorník standardních barevných odstínů a dekorů



Poznámka:

Mimo barevných odstínů, imitací dřevo-dekoru a fólií s dřevo-dekorem uvedených ve standardu Minirol, jsou za příplatek dodávány komponenty lakované v odstínech dle kompletního vzorníku RAL, resp. kaširované barevnou fólií, nebo fólií s dřevo-dekorem dle výběru.

6. Balení, transport a skladování

Roleta je dodávána jako výrobek připravený k montáži.

7. Stavební připravenost pro montáž

Osazená výplň otvoru, začištěné ostění a jiné navazující konstrukce.

Dotazené zatrubkování elektroinstalace pro případ montáže rolety s motorickým řízením.

8. Obsluha, užívání a údržba

Bezúdržbová, pouze pravidelné čištění pomocí běžných čisticích prostředků.

9. Přehled norem a souvisejících předpisů, certifikáty, atesty

ČSN EN 13659+A1